



にっしいアグリインフォメーション

にっしいアグリインフォメーションはJA兵庫西管内の担い手農家の皆様を対象として有益な営農情報を提供して参ります。

VOL.6
令和3年7月発行

JA兵庫西



発行元：JA兵庫西 営農販売企画課

夏本番間近の季節となり、皆様におかれましては、日々新型コロナウイルス感染防止対策として、マスクを着用して農作業を行う機会も多いかと思われます。炎天下での農作業は熱中症のリスクが高まりますので、水分補給や作業時間の短縮・分割等、対策を講じながら、体調管理には十分注意してお過ごし下さい。



旬彩蔵出荷会員の皆様へ!!

旬彩蔵で不足している農産物について

令和2年10月以降に各旬彩蔵で不足した農産物を紹介します。当管内の10月以降の気候条件では取組みにくい品目もありますが、是非チャレンジしてみてください!!
なお、作付けにあたりましては、各旬彩蔵担当者へのご相談をお願いいたします。

令和2年度下半期 各旬彩蔵で不足した農作物一覧

(数量単位:袋、玉)

No.	品種名	月別不足数量						数量計	金額計(円)	平均単価(円)
		10月	11月	12月	1月	2月	3月			
1	にんじん	9,980	9,440	2,520	2,020	1,610	2,410	27,980	3,556,050	127.1
2	じゃがいも(メークイン)	4,040	4,060	4,780	3,800	5,280	5,300	27,260	6,076,710	222.9
3	ごぼう	3,200	3,540	8,290	4,230	4,350	3,460	27,070	5,085,961	187.9
4	きゅうり	100	810	6,920	5,660	5,840	6,150	25,480	4,010,648	157.4
5	しょうが	2,370	1,810	3,180	2,720	2,880	2,950	15,910	2,448,350	153.9
6	きぬさや(さやえんどう)	0	2,520	3,600	2,240	3,000	2,940	14,300	2,434,580	170.3
7	ピーマン	10	150	2,550	2,740	2,480	2,900	10,830	1,585,727	146.4
8	なす(長)	0	1,230	1,850	610	1,950	1,930	7,570	1,961,340	259.1
9	人参(金時)	0	1,970	4,190	970	300	0	7,430	989,540	133.2
10	じゃがいも(男爵)	1,360	1,100	960	760	1,810	1,400	7,390	1,676,170	226.8
11	玉ねぎ(レッド)	1,340	1,300	1,170	960	1,190	850	6,810	962,260	141.3
12	さつまいも(かんしょ)	340	270	240	690	1,590	2,900	6,030	1,658,195	275.0
13	白菜	2,690	70	0	0	180	2,340	5,280	1,499,580	284.0
14	大根	3,080	350	0	0	150	1,700	5,280	915,250	173.3

※上記数値はJA兵庫西の旬彩蔵・野菜市の合計となります。不足品目は店舗ごとに異なりますので、作付けにあたり旬彩蔵担当者にご相談下さい。

令和2年産米の販売状況について

全国の水稲うるち玄米(醸造用玄米を含む)の集荷・契約・販売状況は、集荷では対前年比104%と前年を上回る実績となりましたが、契約(対前年比97%)・販売(同86%)では前年を大きく下回る状況が続いており、大量の持越在庫が懸念されます。これは、米穀卸等がコロナ禍で後倒しとなった元年産米の在庫消化を優先していることによります。

資料1 2年産米集荷・契約・販売数量(令和3年2月末現在)

単位:千トン(玄米)

	作況指数	集荷数量①	契約数量②	契約比率②/①	販売数量③	販売比率③/①	参考:前年同月比(元年産の同時期との比較)		
							集荷数量	契約数量	販売数量
全国	99	2,889	2,200	76%	900	31%	104%	97%	86%
兵庫	95	38.1	27.8	73%	15.0	39%	95%	78%	85%
兵庫	コシヒカリ	11.6	7.4	64%	4.8	42%	110%	67%	94%
兵庫	ヒノヒカリ	3.9	2.2	56%	1.2	30%	111%	81%	107%
兵庫	キヌヒカリ	3.4	1.7	51%	1.2	34%	121%	72%	85%

農水省「米に関するマンスリーレポート(令和3年4月号)」より

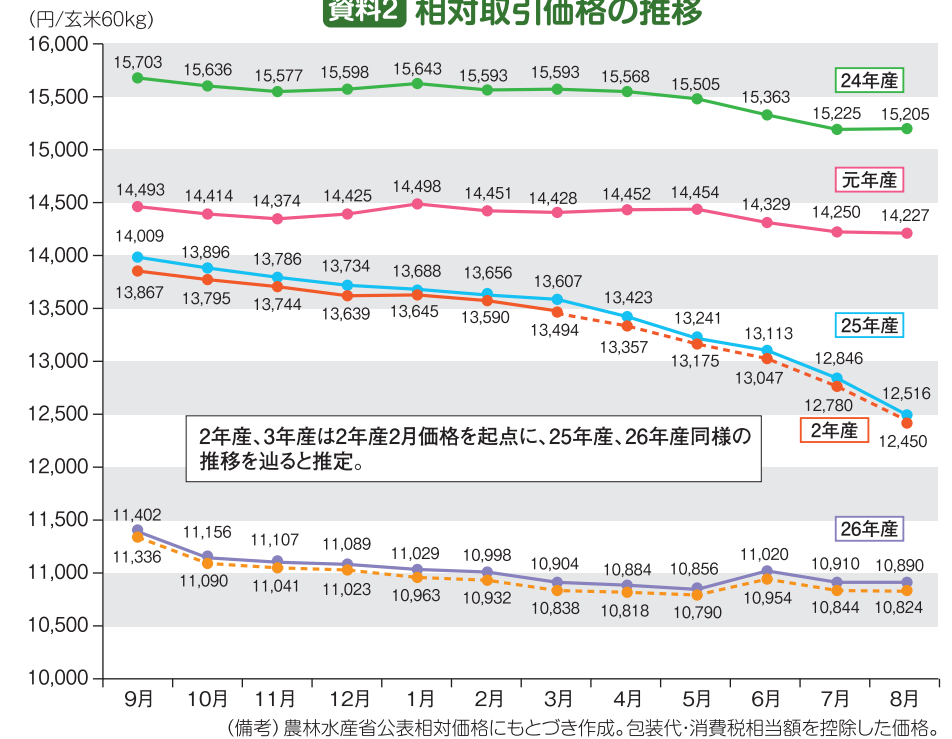
今後の米の価格動向について

コロナ禍における、外食産業の低迷により、米の消費が鈍化し、米の在庫は依然として過剰傾向にあります。農林水産省公表の2年産米相対取引価格(3年3月)は、60kgあたり13,494円(前年同月差▲934円、包装代・消費税相当額を除く)となっています。

一方、4月下旬における2年産米の市中価格は、元年産より▲1,300円～▲3,000円下回る水準となっており、低迷が続いています。

2年産は、米価が大きく下落した平成25年産に極めて近い価格推移をしており、このままでは、3年産価格は平成26年産価格水準になることも考えられます。

資料2 相対取引価格の推移



JA兵庫西での取組み

3年産米の販売価格が2年産米の販売価格を下回るおそれがあることから、出来るだけ早期に令和2年産米を完売する必要があります。

そこで令和2年10月より、旬彩蔵・野菜市で10kg玄米の販売を開始したことに加え、令和3年5月中旬より30kg玄米を販売することにより、直販米の販売拡大による農家還元支援を実施しています。

裏面もご覧ください。▶

令和3年度施設利用料金について

■ライスセンター利用料金(水稻)

(消費税込み)

水分	18.0%以下	18.1%~21.0%	21.1%~24.0%	24.1%~28.0%	28.1%以上
利用料金	20円	23円	25円	29円	31円



大口利用奨励

20トン以上40トン未満利用農家に**2円/荷受**(kg)
 40トン以上80トン未満利用農家に**3円/荷受**(kg)
 80トン以上の利用農家に**4円/荷受**(kg) } の奨励を実施します。

※ライスセンター利用の契約栽培品種を対象に**荷受(kg)当たり2円を還元**します。

*品質保持のため、早生品種の籾は刈取り後、3時間以内の持込みをお願いします。なお、必ず刈取り日に持込ください。
 *カメムシ被害米は極端に品質を落とし、価格にも大きく影響してきます。斑点米はカメムシが出穂期の稲穂を吸汁加害することで、米に黒い斑点をつけて品質を落とします。**防除の徹底**をお願いします。

防除剤 1回目 出穂期前の基幹防除を行う 2回目 出穂後7日頃を目安にスタークル粒剤を散布する

*ライスセンター利用に際しては、「令和3年産米生産管理記録表(JA提出用)」に必要事項をご記入のうえ、提出をお願いします。
 *荷受品種および日程、利用時間については、施設ごとに異なりますので最寄りの営農生活センターへお問い合わせください。

令和3年度からの
新たな取組み!!

ライスセンター出荷奨励
 ライスセンター利用の出荷米に対し
1袋/30kgあたり200円の利用奨励を行います。



LINEはじめました!

当JA直売所「旬彩蔵」「野菜市」のイベント情報や旬野菜のかんたんレシピ、キャンペーン情報などをお届けします。ぜひ、友だち登録をお願いします。



友だち募集中!!

- 「ホーム」→「友だち追加」→「QRコード」で右のQRコードを読み取る
- 「ホーム」→「友だち追加」→「検索」で右のLINE IDを入力



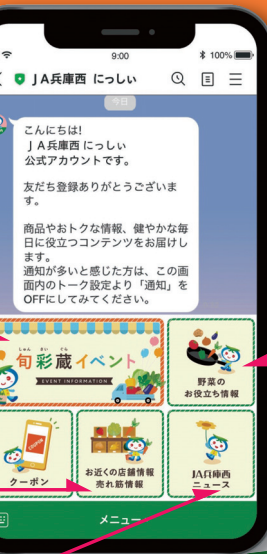
LINE ID
@702guyle

旬彩蔵イベント
 「旬彩蔵」「野菜市」各店のイベント情報を確認できます。

クーポン
 直売所で使えるクーポンの配信を予定しています。オトクに買い物を楽しんでくださいね☆

店舗情報
 JA兵庫西管内にある「旬彩蔵」「野菜市」8店舗の営業時間や地図、売れ筋情報を確認できます。

JA兵庫西ニュース
 貯金キャンペーンなどの金融情報や、全国の農産物がお取り寄せできる「JAタウン」などの情報を掲載しています。



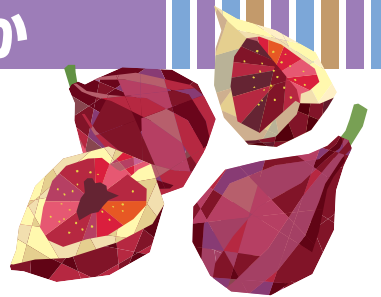
野菜のお役立ち情報
 旬野菜を使った簡単レシピや家庭菜園ガイドを掲載しています。

お問い合わせ先
 JA兵庫西営農販売企画課
☎079-281-5711



イチジクを栽培してみませんか

JA兵庫西では、姫路農業改良普及センター・姫路市農業振興センターと連携し、イチジクの栽培を推進しています。今年は9月1日(水)より旬彩蔵や市場などJAへの出荷をお考えの方対象に初心者向けの栽培講習会を開催いたします。果樹の中では比較的栽培が容易で、植えつけ3年後には収穫が可能になる「あまーいイチジク」の栽培を始めてみませんか。



日時 初回:9月1日(水) 13:30~16:30 ※第2回予定:12月8日、第3回予定:3月9日

内容 イチジクに関する講義・ほ場研修(暑さ対策をお願いいたします)

場所 姫路市農業振興センター 姫路市山田町多田1174-47 室内及びほ場

申込 JA兵庫西 営農支援課 TEL.079-281-5711(担当:松本・長澤)

※参加ご希望の方は**8月25日(水)まで**に必ずご連絡ください。ご連絡なしの当日参加は受付できません。

受講無料
 定員
20名

JA兵庫西 農業塾「アグリドリーム」2021年度 受講者募集

農業をイチから学び、夢の扉を開きましょう!直売所への出荷にチャレンジ!

JA兵庫西では農業塾「アグリドリーム」2021年度の受講者を募集しています。農業の基本を知りたいと思っている方を対象に、キャベツやブロッコリー、タマネギ、夏野菜など基本的な品目を実際に栽培しながら講習を受けていただきます。「アグリドリーム」を通して就農する方が増え、兵庫西の農業が活性化するよう取り組んでいます。もし、「農業に興味はあるが、どうすればよいかわからない」という方がおられたら是非この農業塾をご紹介ください。

特徴

- 講習の中で野菜を実際に栽培していただきます。
 - 旬の野菜を育成する中で、野菜の栽培ポイントを中心に勉強できます。
- ※原則として栽培は受講生が行いますので、講習時以外にも作業(水やり・収穫等)があります。

募集対象

- 旬彩蔵会員または期間中に加入される方(JA兵庫西組合員に加入の上、入会金2,000円+年会費2,000円必要)
- 直売所にもっと農産物を出荷したい方や、今後、直売所への出荷を検討されている方。
- 農業の基本を知りたいと思っている方(家庭菜園・ガーデニング等ではありません)

お申込み方法

受付期間 令和3年**8月10日(火)**まで9:00~17:00(土日を除く)

受講生人数 15名

申込方法 ●申込書を記入後、営農生活センターまたは旬彩蔵(野菜市)へご提出ください。
 ●応募多数の場合は受講いただけない場合があります。

問合せ先 JA兵庫西 本店 営農支援課(担当:安部・藤岡・中村)
 〒670-0940 姫路市三左衛門掘西の町216 TEL.079-281-5711 FAX.079-281-5301



8月24日開講! JA兵庫西版農業塾「アグリドリーム2021」開講式

日時 令和3年8月24日(火) 9:30~12:00

場所 姫路市はやしだ交流センター
 「ゆたりん」会議室
 〒679-4222 姫路市林田町口佐見386

今後の
 予定

講習 毎月1回の講義を基本に随時実地研修
期間 令和3年8月~令和4年7月まで
時間 9:30~12:00